

STRUCTURER ET VALORISER VOTRE DÉMARCHE RSE

expertAtlas



20, Allée Turcat Méry
13008 MARSEILLE
] 04 95 08 10 10
www.elseconsultants.fr



JOURS POUR CONSTRUIRE ET DÉPLOYER UNE DÉMARCHE RSE

Un accompagnement structuré pour transformer vos engagements et poser les bases d'une démarche durable.

RÉFLEXION - MÉTHODE - OUTILS



Financement OPCO

Une opportunité de passage à l'action avec un reste à charge limité.

7 500 € HT financé à 90%



Priorités clarifiées

Vous identifiez les enjeux RSE clés, vous posez un cadre pour valoriser ce qui est déjà existant.



Équipes mobilisées

La démarche prend vie parce qu'elle s'ancre dans vos réalités RH et managériales.



Plan d'action concret

Vous repartez avec des décisions, des outils et une trajectoire.

QUI SOMMES-NOUS ?



35 ANS
d'expérience terrain



300 MISSIONS/ AN
au contact des enjeux clients



16 COLLABORATEURS
pour accompagner les entreprises



EXPERTISE MULTISECTORIELLE
avec une approche opérationnelle



- Une approche terrain et des solutions concrètes adaptées aux besoins des PME.
- La capacité à relier enjeux humains, organisationnels et environnementaux.

DOUBLE EXPERTISE : RH + ORGANISATION

**STRATÉGIE,
ORGANISATION
ET EFFICIENCE**

DÉPLOIEMENT STRATÉGIQUE
*Enjeux, Parties intéressées, Vocation,
Mission, Ambition, politique / objectifs*
...

**SYSTÈME DE MANAGEMENT
INTÉGRÉ**
Certification ISO, HAS, Labelix, ...

DÉMARCHE RSE
Politique RSE, feuille de route, labels ...

**OPTIMISATION ET
SÉCURISATION DES PROCESSUS
ET DES FLUX**
*Management des Risques,
Optimisation des processus,
Gestion de projet,
Accompagnement des transformations,
Excellence Opérationnelle,
Sécurité des SI,
Déploiement de l'IA,
Gestion de crise*

**MANAGEMENT
ET RESSOURCES
HUMAINES**

RESSOURCES HUMAINES
*Diagnostic RH, définition et
accompagnement de la fonction RH,
recrutement, Gestion des compétences,
AFEST, Bilan de compétences*

MANAGEMENT
*Coaching de Dirigeant et de manager,
parcours de formations managériales,
démarche QVT, Evaluation RPS*

**ACCOMPAGNEMENT DES
TRANSFORMATIONS**
*Organisationnelles, numériques et
écologiques*

EFFICACITÉ COLLECTIVE
*Accompagnement CODIR, Séminaire
cohésion et développement d'équipe*



COMMENT ELSE VOUS ACCOMPAGNE ?

EXEMPLES DE MISSIONS POSSIBLES DANS CETTE DÉMARCHE

POLITIQUE DE RESPONSABILITÉ SOCIÉTALE DE L'ENTREPRISE (RSE)



Faire le point et définir vos priorités RSE.

Nous vous aidons à :

- identifier vos enjeux,
- repérer ce qui existe déjà dans l'entreprise,
- choisir des actions réalistes à lancer en priorité.



Exemples :

Dans le cadre des missions RSE soutenues par l'OPCO Atlas, nous avons accompagné plusieurs structures pour définir leur Politique et objectifs RSE, ou compléter la stratégie globale par des orientations en lien avec la démarche RSE. Chaque politique RSE est déclinée en une feuille de route qui précise les actions à mener à cours, moyen et long terme.

DÉFINITION DES ENGAGEMENTS DE L'ENTREPRISE ET LEUR DÉCLINAISON OPÉRATIONNELLE



Mettre en place des actions concrètes et visibles dans votre écosystème.

Nous vous accompagnons pour agir sur des sujets très opérationnels issus des 3 piliers de la RSE, par exemple :

- pilier social : égalité femmes-hommes, seniors, handicap, diversité, sensibilisation des équipes,
- pilier environnemental : sobriété numérique, mobilité, mobilité,
- pilier économique : achats responsables.



Exemples :

Aide à la formalisation de la Charte RSE, Identification des impacts environnementaux clés, formalisation d'un tableau RSE ou d'un reporting RSE, Rédaction de la charte numérique, aide à la réalisation d'enquête de satisfaction du personnel ou baromètre interne...

EXEMPLES DE MISSIONS POSSIBLES DANS CETTE DÉMARCHE

RÉFLEXION ET AIDE À LA DÉCISION



Structurer une démarche durable et reconnue.

Nous vous apportons un appui pour :

- identifier votre situation initiale et les axes de travail prioritaires,
- définir avec vous le référentiel adapté à votre situation et votre contexte,
- construire une feuille de route,
- définir les organes de pilotage.



Exemples :

Présentation des référentiels RSE, analyse comparative en regard de vos enjeux et de votre secteur, établissement de la feuille de route, aide à la mise en place des éléments structurants de la démarche (Politique, Charte, Principaux engagements, dispositif de pilotage...).

ÉTABLISSEMENT D'UN PLAN D'ACTION EN RH => ACCROÎTRE LES COMPÉTENCES RSE DE VOS ÉQUIPES

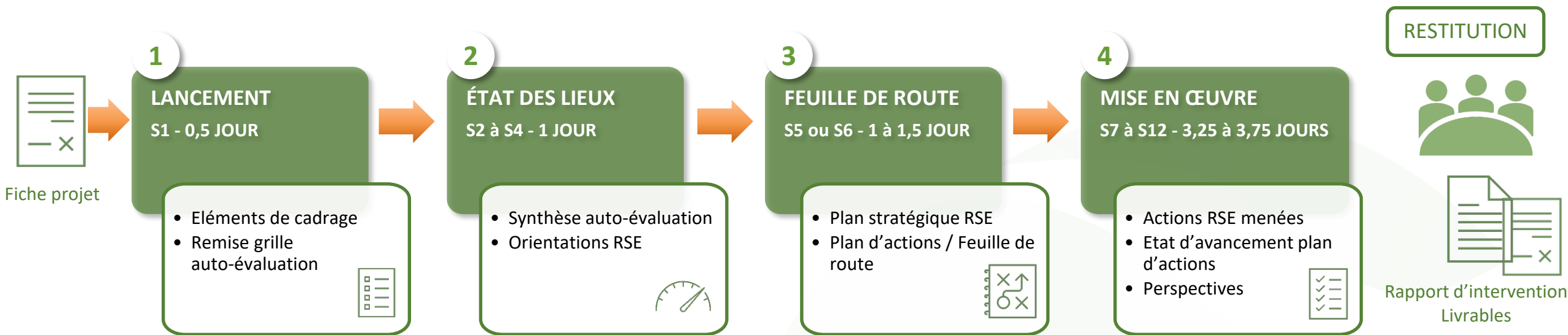


Transformer vos engagements RSE en actions RH concrètes.

Nous vous aidons à :

- identifier les compétences à développer,
- sensibiliser et/ou former les équipes,
- intégrer la RSE dans vos pratiques de management,
- formaliser vos engagements dans vos accords ou chartes,
- suivre vos avancées dans le temps.

APPROCHE GLOBALE EN 4 ÉTAPES



EN 6 JOURS VOUS OBTENEZ :

- Une vision claire des enjeux RSE prioritaires pour votre entreprise
- Une feuille de route courte, réaliste et opérationnelle
- Des outils concrets pour engager les équipes et passer à l'action
- Un cadre compatible avec vos enjeux RH, organisationnels et de transformation

ÉTAPES DE LA DÉMARCHE

1 LANCEMENT

- Présentation de la démarche et éléments de cadrage
- Valorisation de l'existant
- Prise en main de la grille d'autodiagnostic / état des lieux

Option complémentaire :

½ journée **de sensibilisation** aux enjeux majeurs du développement durable pour s'approprier les principes d'une démarche RSE.

NB : l'**OPCO ATLAS** propose actuellement les formations RSE en ACCES LIBRE pour sensibiliser les équipes au moment du déploiement de la démarche.

2 ÉTAT DES LIEUX

2 séances avec le Comité de Pilotage de la démarche

Séance 1

Gouvernance : Raison d'être, valeurs, politique et objectifs existants – lien avec les enjeux RSE.



Auto-évaluation

Séance 2

Identification des actions à mener en lien avec les besoins de l'entreprise.
A l'aide de la grille d'auto-évaluation



- Echanges sur les enjeux et critères d'une démarche RSE
- Vision globale sur l'état des pratiques de l'entreprise sur les 3 piliers de la RSE
- Identification des pistes de travail potentielles à développer lors de l'étape 3

ÉTAPES DE LA DÉMARCHE

3

FEUILLE DE ROUTE



Mise en œuvre des éléments choisis : 2 à 3 séances

Nous vous aidons à :

- formaliser et valider votre politique RSE,
- formaliser le plan d'action général de la démarche RSE : actions à mettre en place pour atteindre les objectifs fixés selon vos priorités.

4

ACCOMPAGNEMENT À LA MISE EN ŒUVRE

Séances de travail : 6 ou 7 (3 à 3,5 jours) et

Bilan / perspective avec la direction de l'entreprise : 1 séance (0,25 j)

Nos modalités d'accompagnement :

En fonction des priorités définies et des thématiques retenues :

- **animation d'ateliers**

(ex : sur la rédaction d'une charte, sur l'identification de dispositions de maîtrise environnementale, mise en place d'indicateurs, partage de bonnes pratiques, sensibilisation sur une thématique RSE, définition de la construction du reporting RSE...),

- **séances de travail en présence des acteurs concernés et dédiées à la construction d'une démarche et/ou à l'ingénierie du projet RSE**

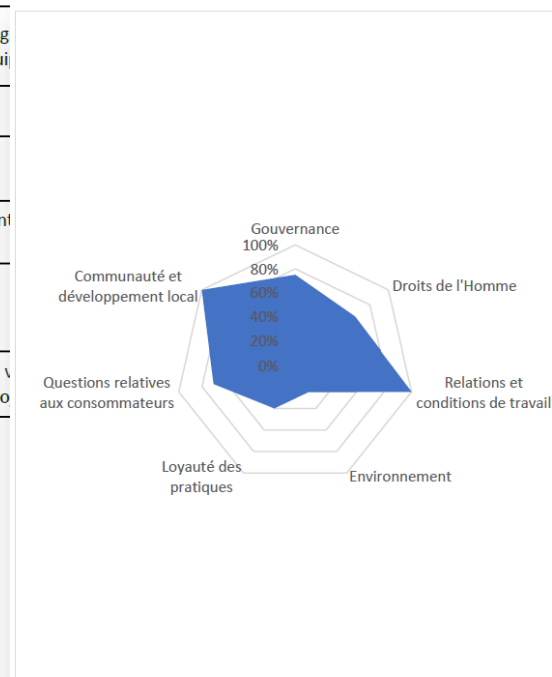
(ex : analyse du cycle de vie, politique achats responsables, gestion des déchets, évolution des outils RH pour intégrer les aspects RSE, intégration des aspects RSE dans les parcours d'intégration, création d'outils de sensibilisation des équipes, analyse des référentiels RSE si volonté de certification / label, démarche ...),

- **validation de travaux réalisés entre les séances.**

GRILLE D'AUTO-ÉVALUATION

Auto-évaluation démarche RSE

1. Gouvernance	Evaluation	Commentaires / justifications	Actions à mettre en place
Les dirigeants de l'entité ont défini des valeurs, cohérentes avec les principes du Développement Durable.	Pratique intégrée	Valeurs définies dans la plan stratégique qui intègre : L'intégrité & la RSE	Détailler les valeurs liées à la RSE dans la Charte RSE. Regrouper Excellence et Engagement et mettre en cohérence le plan stratégique et le livret d'accueil (agilité).
Une approche stratégique a été définie, déclinée en plan d'actions et objectifs.	Pratique intégrée	Cf Plan stratégique	Reformuler l'axe sur les résultats financiers pour élargir à la notion de performance durable et définir les objectifs associés. Identifier et faire apparaître dans le plan d'action les projets liés à la démarche RSE.
La stratégie a été communiquée, les collaborateurs de l'entité sont associés à son déploiement.	En partie mis en œuvre	Une partie du plan stratég été communiqué aux équi	
Des indicateurs (environnement, sociaux, économiques...) sont suivis régulièrement pour piloter les activités de l'entité.	En partie mis en œuvre		
Une démarche d'amélioration continue de l'entité est en place (plan d'actions, revue de direction, bench marking...)	Pratique intégrée	Revue de direction, plan d'amélioration	
L'entité a identifié ses différentes parties prenantes. Leurs attentes sont prises en considération dans les processus de décision de l'entité.	Pratique intégrée	Cf liste des parties prenanti le plan stratégique	
L'entité rend compte de l'impact de ses actions et décisions, de façon transparente, vers l'ensemble des parties prenantes.	En partie mis en œuvre		
L'entité veille à appliquer les réglementations des territoires sur lesquels elle intervient ainsi que les textes de référence internationaux.	En partie mis en œuvre	Veille réglementaire DM, v suivi dans le cadre des pro	



Gouvernance	75%
Droits de l'Homme	64%
Relations et conditions de travail	100%
Environnement	25%
Loyauté des pratiques	40%
Questions relatives aux consommateurs	70%
Communauté et développement local	100%

CONCLUSIONS

EXEMPLE D'OUTILS

PLAN STRATÉGIQUE

VOCATION ET MISSION

NOTRE VOCATION

Repousser les limites technologiques et humaines pour amener les bienfaits de la pression au bien être, à la sécurité et à la santé de tous.

NOTRE MISSION

Concevoir, développer, industrialiser, tester, maintenir et commercialiser des produits, systèmes et services à pression maîtrisée.

NOS VALEURS

- LA PASSION** qui rend possible le complexe
- L'EXCELLENCE** qui guide chaque projet
- L'INNOVATION** comme moteur de notre développement
- L'INTEGRITE** comme boussole de nos relations
- LA RESPONSABILITE SOCIETALE** qui guide notre implication dans la collectivité et met l'Homme au centre de nos projets
- L'AGILITE** pour l'adaptation permanente aux attentes de nos parties intéressées

LES ENJEUX POUR LES 3 ANS A VENIR

Ressources et moyens

- Maintien des compétences clés
- Renforcement des compétences en électronique et informatique
- Adhésion à la nouvelle organisation (new) NOUVEAU
 - Maitrise des dépenses (achats, évolution de prix)
 - Projection /développement des ressources (ventes, recherches..)
- Sobriété énergétique NOUVEAU
- Préservation des ressources naturelles NOUVEAU

Produits et services

- Structuration / valorisation de l'offre
- Développement des affaires récurrentes
- Réussite des nouveaux projets / produits
- Anticipation des attentes du marché
- Maîtrise des délais de livraison
- Avoir des références/produits sur de nouveaux marchés
- Impact carbone et environnemental de nos produits NOUVEAU

Image & communication

- Meilleure visibilité institutionnelle
- Marketing opérationnel ciblé en fonction de nos marchés
- Communication en lien avec notre démarche RSE NOUVEAU

Organisation & Management

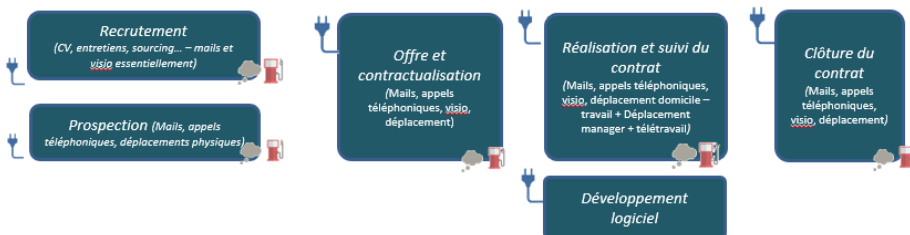
- Efficacité du Système de pilotage
- Planification / anticipation - gestion de la charge (outillage)
- Développement politique achats Responsables NOUVEAU
- Déployer les projets RSE NOUVEAU

Nos objectifs et cibles

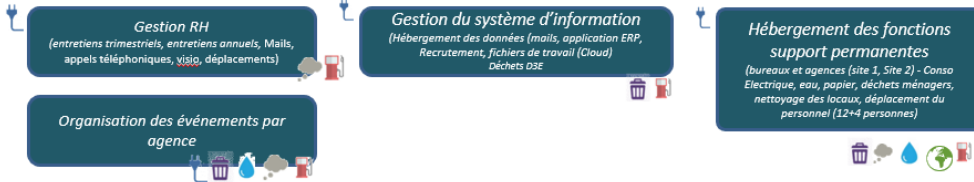
Objectifs	Cible	Objectifs	Cible	Objectifs	Cible	Objectifs	Cible
1 Limiter les risques liés aux compétences clés	Tx de compétences clés partagées > 80%	3 Garantir la tenue des délais annoncés	% des affaires et projets dont les délais sont tenus > 90 %	6 Développer le CA des produits et prestations récurrentes	CA vendu > 20 % / N-1	9 Assurer l'équilibre financier	EBE 0
2 Intégrer et partager le REX de la société	Outil de partage et modalités d'intégration du REX disponible 1er Trim. 2022	4 Réduire l'empreinte environnementale des produits	Efficacité énergétique de nos nouveaux produits - 20%	7 Améliorer notre efficacité commerciale	Cumul des offres émises 8000 K€ Tx transformation des offres > 50 %	10 Améliorer le tri de nos déchets	Part de déchets triés - valorisés / qté déchets produits > 85 %
		5 Améliorer la maîtrise de la sous-traitance	Impact des NC fournisseurs sur les coûts d'affaire < 10% % achats conformes à notre politique achats responsables > 80%	8 Développer la satisfaction de nos clients	Tx satisfaction client > 90 %	10 Réduire notre consommation électrique	Nb KW annuels < 10% / N-1
						10 Satisfaire nos collaborateurs	Taux de satisfaction des salariés (enquête interne) > 90%

Impacts environnementaux de nos activités

Activités en lien avec les clients



Activités support



Types d'impact

- Conso énergie
- Ressources fossiles / CO2
- Conso eau
- Ressources naturelles Biodiversité
- Produit chimique
- Rejets gazeux, GES
- Rejets liquides
- Déchets DIB ou DD

Impacts environnementaux de nos activités

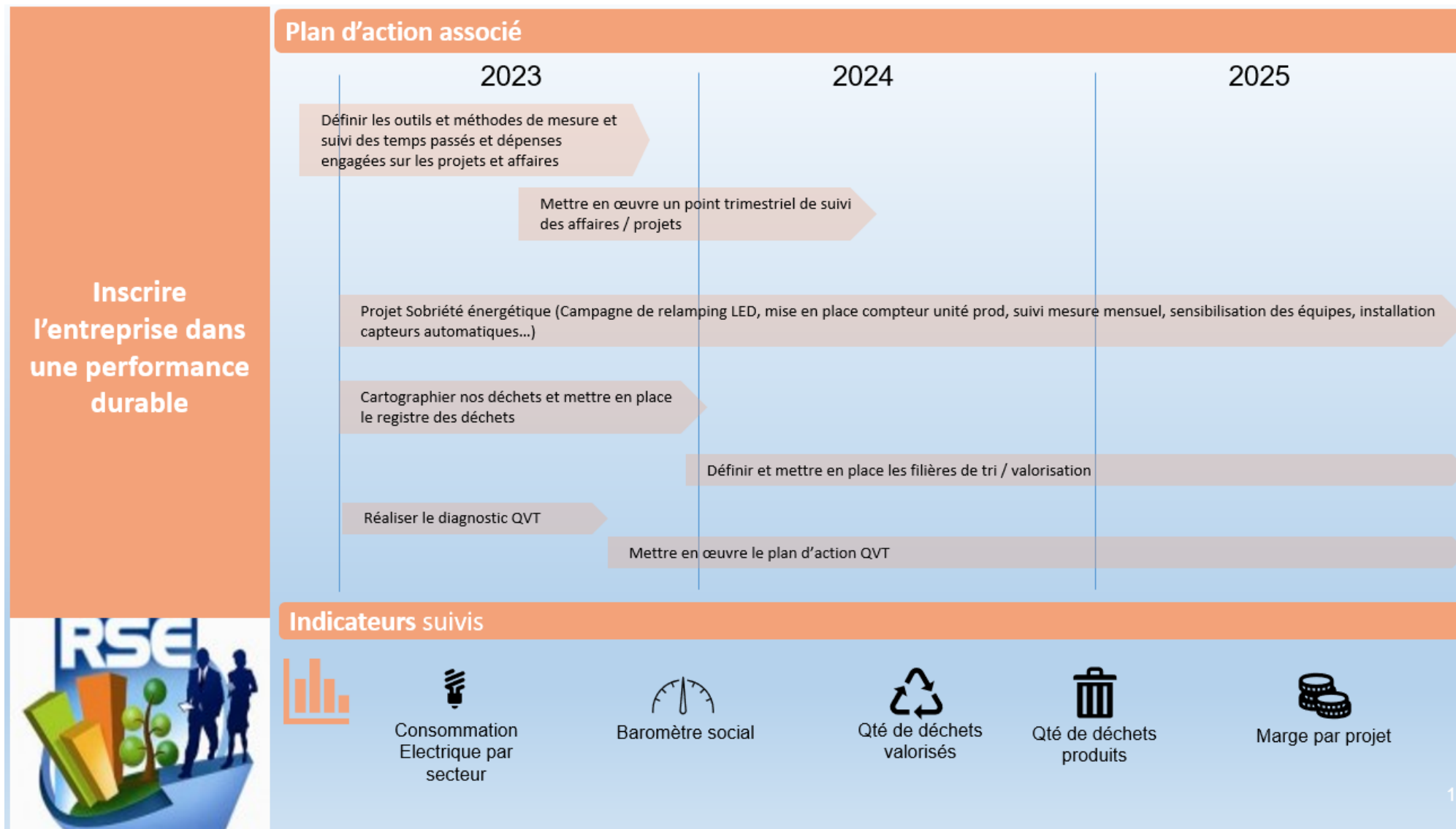
Les principaux impacts

- Conso énergie liée au numérique (fonctionnement, stockage des données, envoi mails, visio, développement logiciel)
- Les déplacements collaborateurs, managers, fonctions transverses
- Fonctionnement des bureaux (conso électrique, eau, papier, déchets ménagers,...)
- Evénements (Déplacements, déchets, conso de ressources)

Les éléments de mesure associés :

- Facture Eau et Elec des différents sites
- Energie produite sur site 1 (photovoltaïque)
- Stockage cloud et serveurs
- Sur le personnel agences et sièges = modes de mobilité
- Calcul des émissions de CO2

EXEMPLE DE FEUILLE DE ROUTE



EXEMPLE CHARTE RSE



CHARTRE RSE

UNE ENTREPRISE RESPONSABLE ET ENGAGÉE

Cette charte présente nos valeurs fondamentales, nos objectifs et les actions de notre équipe au quotidien pour les atteindre.

SOCIAL et SOCIÉTAL

Notre politique face aux enjeux en matière de santé, sécurité et conditions de travail

XXX s'engage à instaurer un cadre de travail adapté pour améliorer la condition des salariés, tout en respectant l'intégrité physique, psychologique et morale de chacun.

Confort et ambiance au travail

Nos locaux facilement accessibles sont situés dans un environnement préservé et arboré en bordure du Parc National des Calanques. Ils offrent aux salariés les conditions de confort adaptées (bureaux spacieux, salle de pause équipée, accès au restaurant d'entreprise de la société voisine avec prise en charge significative des frais de repas, douches permettant aux personnels de pratiquer une activité sportive pendant les temps de pause, équipements de travail sont adaptés aux besoins de chacun...).

Au-delà du confort matériel, les échanges et moments de convivialité entre employés sont facilités et encouragés.

Confort et ambiance au travail

Les risques professionnels sont évalués régulièrement et nous mettons en œuvre un plan annuel de prévention. L'ensemble des équipements permettant le travail en sécurité est fourni à chacun de nos collaborateurs. Au-delà de cette démarche, nous cherchons en permanence à réaliser des progrès significatifs en matière de réduction de ces risques.

Développement des compétences

La montée en compétences régulière des salariés est assurée par la mise en œuvre d'une politique de Formation continue individuelle et collective. Le suivi des compétences individuelles et collectives permet d'anticiper les futurs besoins.

Accompagnement individuel

Les entretiens individuels permettent de réaliser un bilan sur la situation du salarié, et d'aborder divers sujets : le bien-être au travail, les missions, les objectifs à court, moyen terme du salarié...

La Direction favorise et encourage le dialogue avec et entre les salariés, afin de permettre à chacun de s'épanouir dans ses missions.

Engagement Sociétal

Notre entreprise participe à la vie locale de multiples façons (embauche de proximité, relations avec les écoles, liens avec les parties prenantes telles que la CCI, Union Patronale, etc...)

En lien avec son ADN et son histoire l'entreprise reste impliquée dans le domaine marin et met à disposition ses installations et ses connaissances pour participer au maintien des activités historiques et essentielles pour le territoire.

Diversité / Discrimination

Soucieux d'éviter toute forme de discrimination, notre entreprise prône l'impartialité quant au sexe, à l'âge, à la condition sociale, professionnelle, physique, ethnique de tout employé. Afin d'aller au-delà de ces pratiques, les équipes ont pour objectif de favoriser l'inclusion et l'équité au sein des activités et de chaque processus (recrutement, formation, promotion, management, etc.).

ENVIRONNEMENT

Energie

L'entreprise a engagé un programme de sobriété énergétique qui s'inscrit sur plusieurs années : remplacement des ampoules par des Led, optimisation des réglages de température pour le chauffage, sensibilisation de l'ensemble du personnel, mise en place de groupes de travail avec le personnel pour le développement de la sobriété énergétique.

Une démarche d'éco-conception guide le développement de nos nouveaux produits.

Gestion des déchets

L'entreprise met à disposition des poubelles de recyclage pour le Carton, le papier, le verre, les D3EE, les piles, les matériaux métalliques, les ordures ménagères et les déchets verts via un compacteur. Si le tri est mis en œuvre, l'intention des équipes est avant tout de jeter le moins de déchets possible et la réutilisation des matériels et matériaux usagers est favorisée notamment dans la phase de prototypage.

Des filières de recyclage sont organisées en lien avec le tri des déchets. Enfin la direction de l'entreprise encourage ses collaborateurs à participer à des actions de ramassage de déchets, organisées par des associations indépendantes, afin de sensibiliser aux problématiques du développement durable.

Objectif bas carbone

L'entreprise a réalisé son bilan carbone en intégrant 3 critères fondamentaux :

- Plan d'action d'évitement
- Plan de réduction
- Trajectoire de neutralité carbone à minima, voire de contribution.

Nos locaux sont facilement accessibles, ils permettent aux employés de se rendre sur leur lieu de travail en limitant les émissions de GES (vélo, moyen de transport électrique...).

En cas de trajets nationaux, l'entreprise incite à l'utilisation du TGV, ou à d'autres modes de transports décarbonés. L'usage de l'avion pour les vols intérieurs est exclu, à l'exception des trajets en train de plus de 5h.

Avant même d'envisager la réduction d'émissions, les équipes cherchent à minimiser les longs trajets aux dépens de la visio-conférence, bien plus bénéfique du point de vue environnemental.

EXEMPLE CHARTE SOBRIÉTÉ NUMÉRIQUE



Éteindre son poste de travail lorsqu'il n'est plus utilisé

(a minima le mettre en veille si des maintenances sont programmées)



*Un poste fixe en veille continue de consommer de l'électricité (20 % de sa conso en fonctionnement).
Un ordinateur éteint c'est aussi plus de sécurité.
un PC portable consomme en moyenne 50 % à 80 % moins d'électricité.*



Prolonger la vie de vos équipements et choisissez des matériels et des fournisseurs vertueux.



*Ajouter de la RAM suffit souvent à allonger la durée de vie d'un poste de travail de 1 à 2 ans.
Adapter la configuration du poste de travail au juste nécessaire des usages métier...*



Limiter l'impact du navigateur web



*Télécharger des médias plutôt que le streaming,
fermer les onglets non utilisés, choisir un navigateur plus économe, j'enregistre mes sites préférés (moins de recherche), favoriser WIFI VS 4/5G*



Favoriser l'envoi de liens plutôt que des fichiers joints lourds et limiter les destinataires superflus pour éviter les envois multiples



*Mail sans PJ = 0,03g de CO2 VS
mail avec PJ 1 Mo ≈ 19 g à 50 g CO₂.
Réduire la taille des signatures d'email permet aussi de limiter l'impact environnemental des emails.*



Limiter le stockage sur le cloud

Ne stocker que les fichiers indispensables à l'activité (supprimer les brouillons, versions intermédiaires), créer des dossiers partagés



*1Go stocké dans le cloud pendant 1 an en France = 0,24 g CO₂ (échanges entre serveurs, refroidissement...)
Nota les fournisseurs de Cloud sont sur des objectifs de neutralité carbone d'ici 2030*



Trier et supprimer régulièrement les mails non utiles.



Stocker un mail pendant un an émet 10 grammes de CO₂ soit autant qu'une ampoule électrique allumée pendant 1h.

NOS ENGAGEMENTS EN TERMES DE RSE



Optimisation des déplacements



Organisation du tri et du recyclage des principaux déchets



Diminution des consommations de papier



Recherche permanente de la satisfaction et de la fidélisation de nos salariés



Mixité, parité au sein de l'équipe



Engagement Sociétal : Parrainage et financement d'un club de rugby

Charte 
RELATIONS FOURNISSEURS
RESPONSABLES

Le cabinet est signataire de la charte via le CJD

QUELQUES CERTIFICATIONS ET HABILITATIONS

ISO 9001:2015

BUREAU VERITAS
Certification



Référentiel National Qualité

Audité par
BUREAU VERITAS
Certification



Qualiopi
processus certifié
RÉPUBLIQUE FRANÇAISE

expertAtlas



SFCoach
ASSOCIÉ



QUELQUES RÉFÉRENCES



Notre territoire est si précieux

